



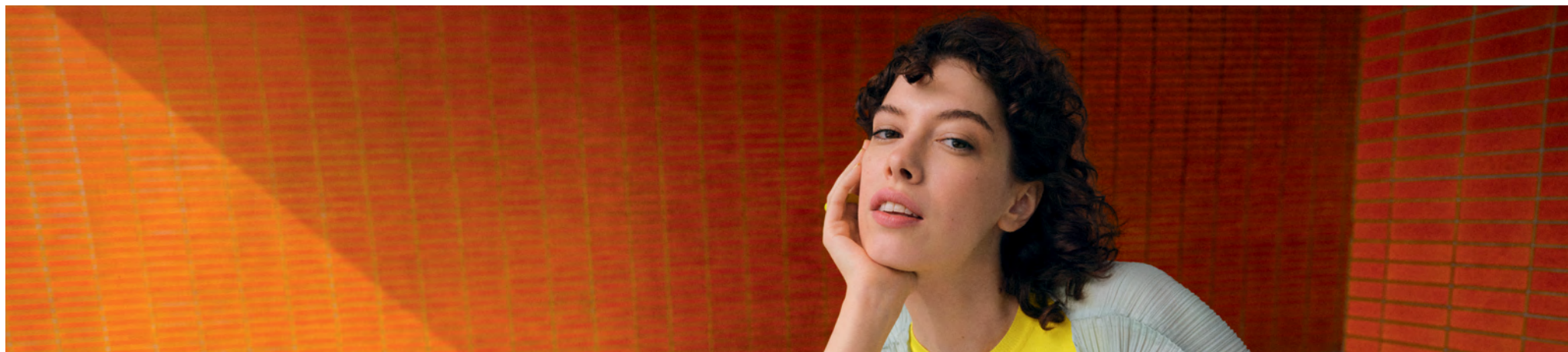
Tarifs Contrat Service Voitures Particulières au 1^{er} janvier 2026.
Classe A - B - CLA - GLA - GLB (Toutes motorisations hors modèles 45, 55, 63 et 65 AMG et EQ)

Mercedes-Benz



Contrat Service, des règles simples.

ServiceCare	CompleteCare	WarrantyExtension
Prestations		
Maintenance (A et B) y compris AdBlue® Véhicule de courtoisie	Extension de la garantie Maintenance (A et B) y compris AdBlue® Pièces d'usure Véhicule de courtoisie et Contrôle Technique	Extension de la garantie
Souscription		
À tout moment	Avant le 1 ^{er} entretien et/ou avant les 12 mois révolus de la première mise en circulation	Avant la fin de la garantie constructeur (2 ans)
Durée et kilométrage		
2, 3 ou 4 services	36, 48, 60 ou 72 mois et max. 250 000 km	36, 48, 60 mois et max. 200 000 km
Début du contrat		
Date de signature du contrat	Date de la première mise en circulation	
Fin de contrat		
Services utilisés	Lorsque le véhicule atteint soit le kilométrage soit la durée (au premier des deux termes échus)	
Type de règlement		
Comptant		
Modifications de contrat		
Cession du contrat en cas de revente		
Rachat d'un nouveau contrat possible	Prolongation du contrat jusqu'à 72 mois ou 250 000 km maximum	Prolongation du contrat jusqu'à 120 mois ou 200 000 km maximum



Classe A - B - CLA - GLA - GLB

(Toutes motorisations hors modèles 45, 55, 63 et 65 AMG et EQ)

ServiceCare

	COMPTANT T.T.C.	
2 services	1 351,48 €	24 mois
3 services	2 113,92 €	36 mois
4 services	2 909,36 €	48 mois

Les prix publics conseillés sont en Euros T.T.C. (sur la base d'une T.V.A. à 20%). Tarifs valables pour la France Métropolitaine.

WarrantyExtension

	EXTENSION DE GARANTIE			PROLONGATION DE CONTRAT
	36 mois	48 mois	60 mois	de 72 à 120 mois*
	COMPTANT T.T.C.	COMPTANT T.T.C.	COMPTANT T.T.C.	COMPTANT T.T.C.
Tarif unique jusqu'à 200 000 km	494,47 €	1 094,62 €	1 890,37 €	587,75 €

Les prix publics conseillés sont en Euros T.T.C. (sur la base d'une T.V.A. à 20%). Tarifs valables pour la France Métropolitaine.

* Pour toute prolongation : coût de l'extension de garantie + coût de la prolongation par année supplémentaire.

Classe A - B - CLA - GLA - GLB

(Toutes motorisations hors modèles 45, 55, 63 et 65 AMG et EQ)

CompleteCare

	36 mois	48 mois	60 mois	72 mois
KM TOTAL	COMPTANT T.T.C.	COMPTANT T.T.C.	COMPTANT T.T.C.	COMPTANT T.T.C.
30 000	1 898,72 €			
45 000	1 994,93 €	2 199,71 €		
60 000	2 378,24 €	3 317,38 €	3 827,35 €	4 333,93 €
75 000	3 295,71 €	4 447,96 €	5 680,40 €	6 909,44 €
90 000	4 842,61 €	5 691,78 €	7 079,41 €	8 463,65 €
120 000	5 911,86 €	7 087,43 €	8 407,14 €	9 723,46 €
150 000	8 196,03 €	10 323,25 €	12 503,45 €	14 680,26 €
180 000	10 505,39 €	12 549,36 €	14 745,37 €	16 937,98 €
210 000	12 690,36 €	15 602,50 €	17 553,19 €	19 500,48 €
250 000	15 389,61 €	17 243,36 €	19 394,17 €	21 541,58 €

Les prix publics conseillés sont en Euros T.T.C. (sur la base d'une T.V.A. à 20%). Tarifs valables pour la France Métropolitaine.

Les données contenues dans ce document concernent les véhicules de la marque Mercedes-Benz commercialisés en France métropolitaine. Les caractéristiques des contrats et leurs tarifs sont modifiables sans préavis. Le tarif applicable sera celui en vigueur à la date de conclusion du contrat service. La vente du contrat est soumise aux conditions générales de vente du Contrat Service de Mercedes-Benz France. Pour en savoir plus sur les conditions d'application des Contrats Service Mercedes-Benz France, rapprochez vous de votre Distributeur et/ou Réparateur Agréé Mercedes-Benz.

Ⓜ Mercedes-Benz : Marques déposées de Mercedes-Benz Group AG, Stuttgart, Allemagne. Mercedes-Benz France - Société par actions simplifiée - Capital : 75 516 000 € - SIREN : 622 044 287 R.C.S. Versailles. Siège social : 7, avenue Nicéphore Niépce - 78180 Montigny-le-Bretonneux.